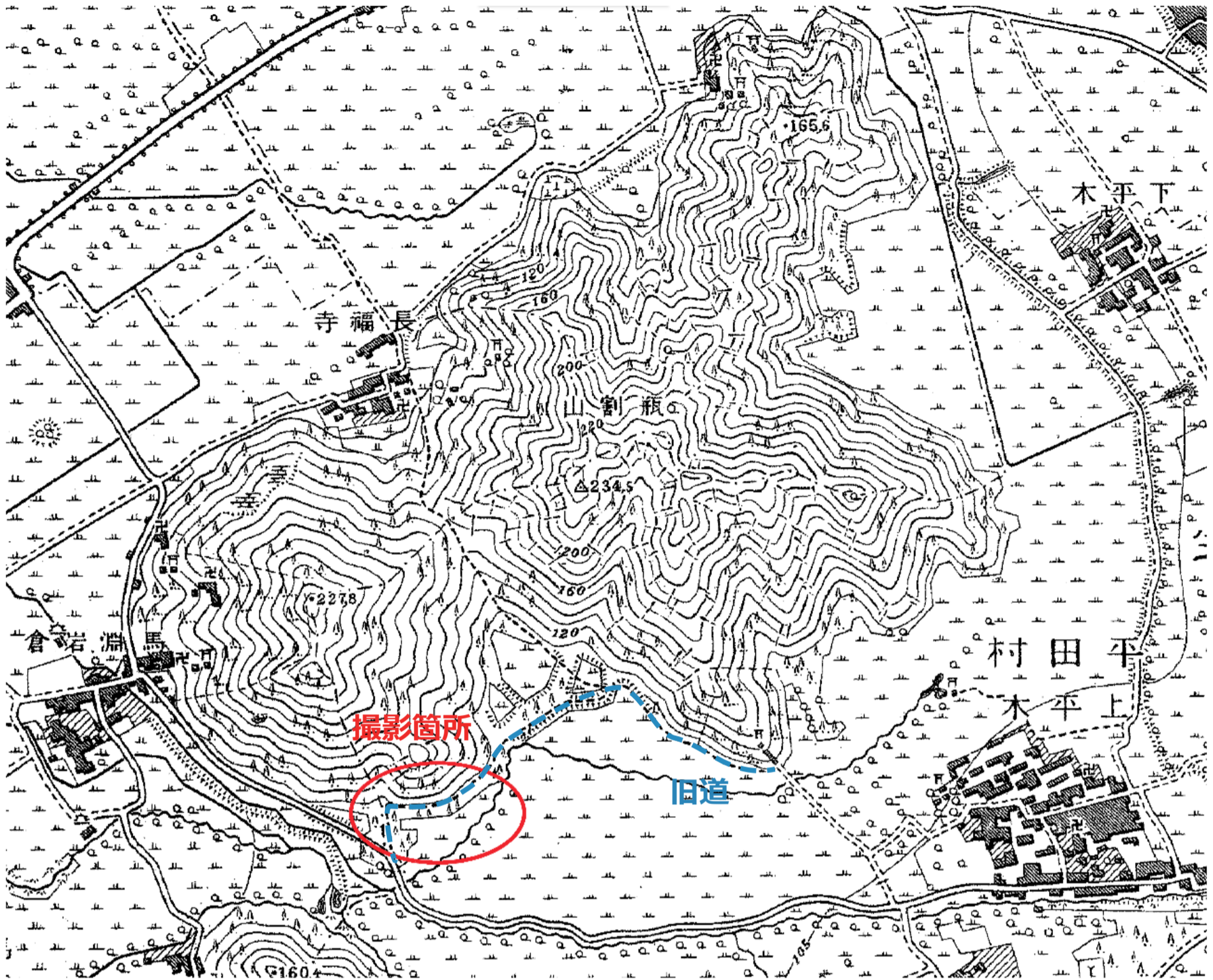


岩倉山の山裾を走る旧道



昭和40年代の後半あたりまで、岩倉山の山裾から瓶割山の山裾にかけて旧道が通っていた。

岩倉側伐採以前 | 2019年7月15日と2017年1月3日に撮影



撮影：2019年7月15日



撮影：2019年7月15日



撮影：2017年1月



撮影：2017年1月

岩倉側伐採以後 | 2019年10月13日に撮影 (入口)



岩倉側伐採以後 | 2019年10月13日に撮影 (道筋)

